



Fédération Suisse des Désinfestateurs
Verband Schweizerischer Schädlingsbekämpfer
Federazione Svizzera dei Disinfestatori

Invasive gebietsfremde Arten Espèces exotiques envahissantes

Rolle der Schädlingsbekämpfer

Wie erkennen?

Wie handeln?

Rôle des désinfestateurs

Comment les reconnaître ?

Comment agir ?

Definitionen Définitions

Art

- Biologische Einheit, die fähig ist, sich zu vermehren. Z.B. Tiere, Pflanzen, Pilze und Mikroorganismen
= Organismen (Schweizer Recht)

Espèce

- entités biologiques capables de se reproduire p. ex. animaux, plantes, champignons, microorganismes = « organisme » (droit suisse)



Wikipedia



Definitionen

Définitions

Gebietsfremde Art

- **Durch menschliche Tätigkeiten** in Lebensräume ausserhalb ihres natürlichen Verbreitungsgebietes eingebracht.

- **Neozoa, Neozoen**
= gebietsfremde Tierarten
- **Neophyten**
= gebietsfremde Pflanzenarten
- **Neobiota**

Espèces exotiques

- transférées hors de leur habitat naturel **du fait d'activités humaines.**

- **Néozoïques**
= espèces animales exotiques
- **Néophytes**
= plantes exotiques
- **Neobiotes**



Definitionen Définitions

Invasive gebietsfremde Art

- Invasiv ist eine Art, wenn sie
 - einheimische Arten verdrängt
 - wirtschaftlichen Schaden anrichtet
 - gesundheitsschädlich ist

Espèce exotique envahissante

- Une espèce est invasive si elle
 - menace des espèces indigènes
 - cause des dommages économiques
 - est nuisible pour la santé

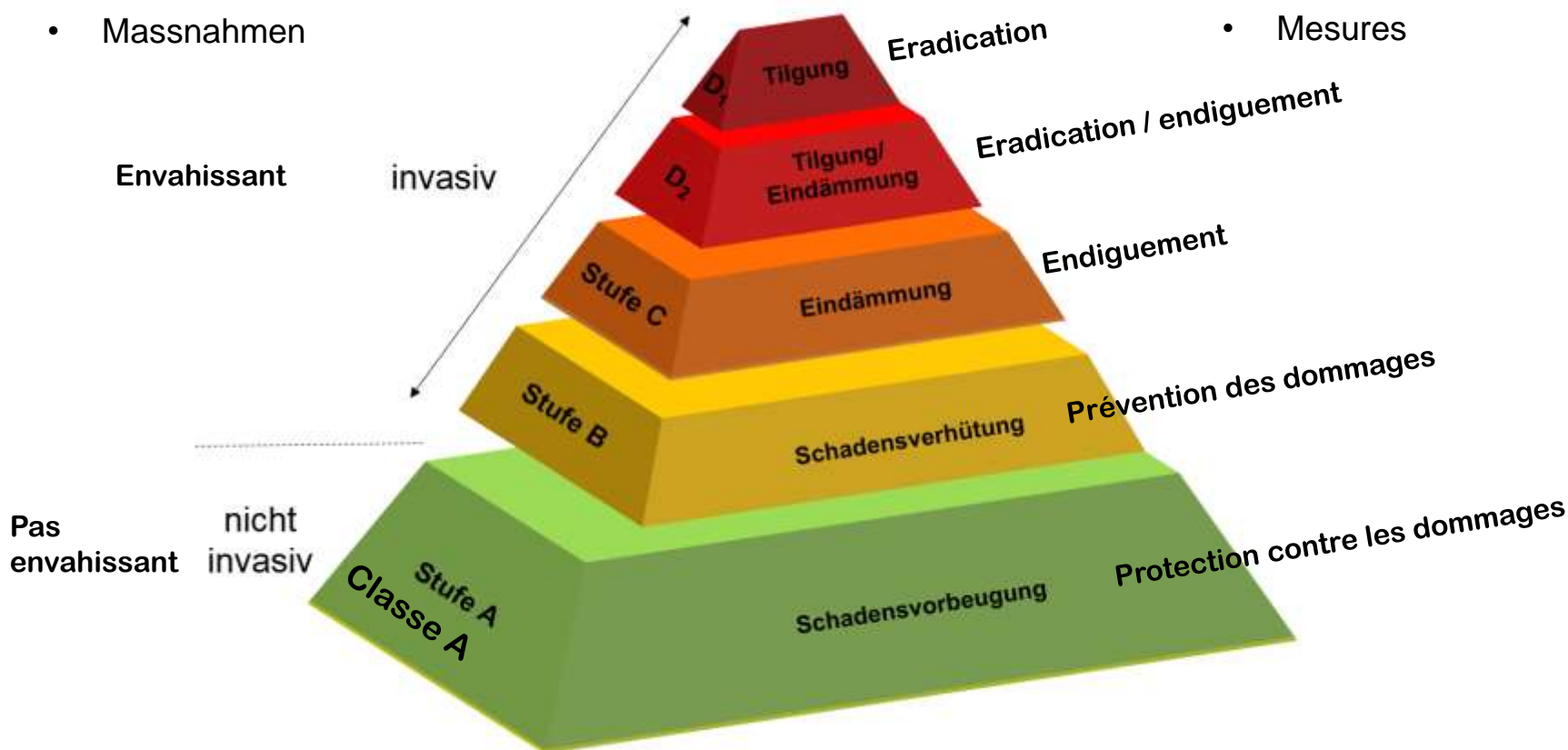
Stufenkonzept Système de classification

Kriterium für die Einstufung

- Schadensausmass
- Aus-/Verbreitung
- Massnahmen

Critère de classification

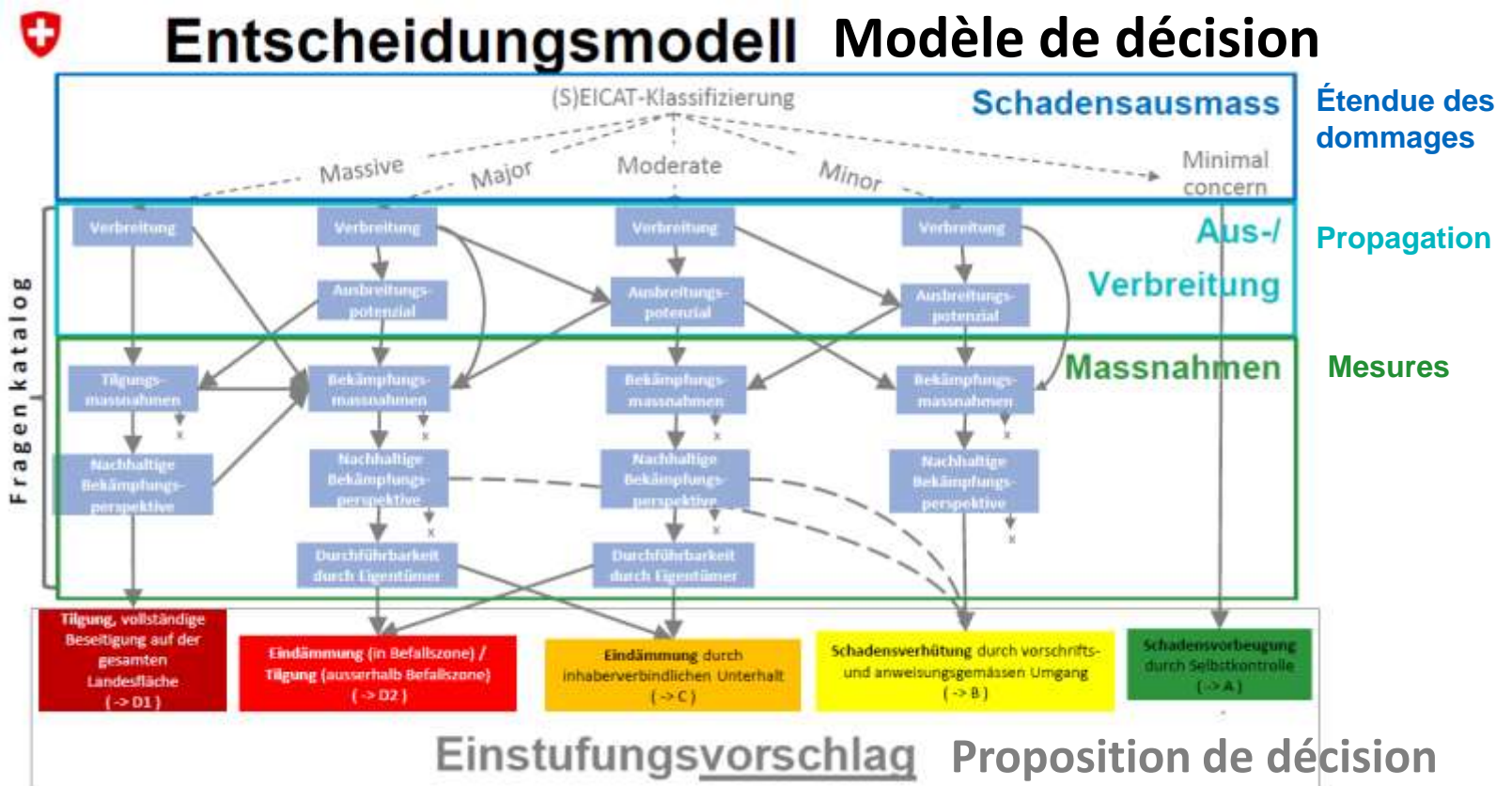
- Étendue des dommages
- Étendue/propagation
- Mesures





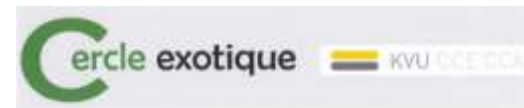
Umsetzung Stufenkonzept durch den Bund Mise en oeuvre du concept par la Confédération

- Expertengremium
- Groupe d'experts





Cercle exotique



- Ehemals AGIN (Arbeitsgruppe invasiver Neobiota)
- Der Cercle Exotique ist eine Arbeitsgruppe, welche die Kantone in Ihren Aufgaben rund um die Neobiota unterstützen soll.
- Der VSS ist Teil einer Arbeitsgruppe im Cercle exotique.
- Anciennement AGIN (groupe de travail sur les néobiotes envahissants)
- Le Cercle Exotique est un groupe de travail qui soutient les cantons dans leurs tâches autour des néobiotes.
- La FSD fait partie du groupe de travail Cercle exotique.



Möglichst frühes Erkennen von Arten Identification des espèces le plus tôt possible

- Schädlingsbekämpfer sind an der Front
- Aufmerksamkeit der Schädlingsbekämpfer
- Artkenntnis
- Les désinfestateurs sont en première ligne
- Attention des désinfestateurs
- Connaissance des espèces



Welche Arten? Quelles espèces ?

- EU: Unionsliste (2016, letztes Update 2019)
 - Asiatische Hornisse *Vespa velutina nigritorax*
- UE: Liste de l'union (2016, mis à jour 2019)
 - Frelon asiatique *Vespa velutina nigrithorax*



© Q. Rome, NMHN

Welche Arten? Quelles espèces ?

- Asiatischer
Laubholzbockkäfer ALB
Anoplophora glabripennis
→ Quarantäneschädling
- Le capricorne asiatique
Anoplophora glabripennis
→ Organisme de
quarantaine



© WSL

Welche Arten? Quelles espèces ?

- Japankäfer *Popillia japonica*
- Quarantäneschädling

- Le scarabée japonais *Popillia japonica*
- Organisme de quarantaine



© Cristina Marazzi, KPSD TI

Info fauna

Welche Arten? Quelles espèces ?

- Asiatischer Marienkäfer
Harmonia axyridis
- La coccinelle asiatique
Harmonia axyridis



© WSL

Welche Arten? Quelles espèces ?

- Tigermücke
Aedes albopictus
- Moustique tigre
Aedes albopictus



© Roger Eritja

Welche Arten? Quelles espèces ?

- ⌘ «Vernachlässigte Ameise» *Lasius neglectus*
- ⌘ *Tapinoma magnum*
- ⌘ ... ?

- ⌘ *Lasius neglectus*
« fourmi aztèque »
- ⌘ *Tapinoma magnum*
- ⌘ ... ?



© Musée cantonal de zoologie, Lausanne

Möglichst frühes Erkennen von Arten

Identification des espèces le plus tôt possible

- Vernetzung: wer kann Arten identifizieren
- Wo und wie meldet man Neue Arten?
- Mise en réseau : qui peut identifier les espèces
- Où et comment signaler de nouvelles espèces ?





Nationales Datenzentrum: info fauna Centre de données national: info fauna



Home
Fauna der Schweiz ▾
Projekte ▾
Datenverwaltung ▾
Publikationen ▾
Biberfachstelle ▾
Fischotterfachstelle ▾
Über uns ▾

- Beobachtungsdaten abfragen ▶
 - Verbreitungskarten ▶
 - Artenliste ▶
- Beobachtung melden ▶
 - Online ▶
 - mit App ▶
- Bestimmungsschlüssel ▶
- Artportäts ▶

Accueil
Faune de Suisse ▾
Projets ▾
Gestion des données ▾
Publications ▾
Service conseil castor ▾
Service Conseil Loutre ▾
L'institution ▾

- Consulter des observations ▶
 - Cartes de distribution ▶
 - Listes d'espèces ▶
- Signaler une observation ▶
 - en ligne ▶
 - via smartphone ▶
- Clé de détermination ▶
- Portraits des espèces ▶



Wie wollen wir uns organisieren? Comment voulons-nous nous organiser ?

- Bestimmung meistens nicht durch Fotos möglich
- Einsendung an VSS?
- Andere Institution?
- vorgedruckte Etiketten für Gebinde und Adresse zu erstellen?
- Applikation für Schädlingsbekämpfer?
- Andere Ideen?
- Détermination souvent impossible par les photos
- Envoyer à la FSD ?
- Autre institution ?
- Créer des étiquettes préimprimées pour l'envoi par la poste?
- App pour les désinfestateurs?
- D'autres idées ?

Bedenken bezüglich des Datenschutzes

Préoccupation relative à la protection des données

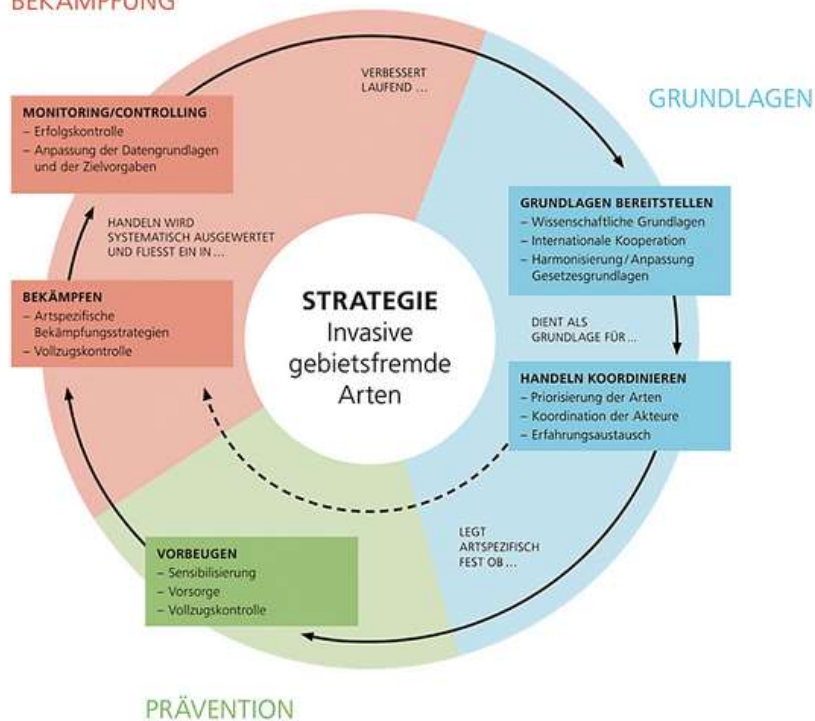
- Können/müssen wir unsere Kunden schützen?
- Wieso sollte die Schädlingsbekämpfungsbranche mitmachen?
- Pouvons nous / devons nous protéger nos clients ?
- Pourquoi l'industrie de la lutte contre les nuisibles devrait-elle participer ?



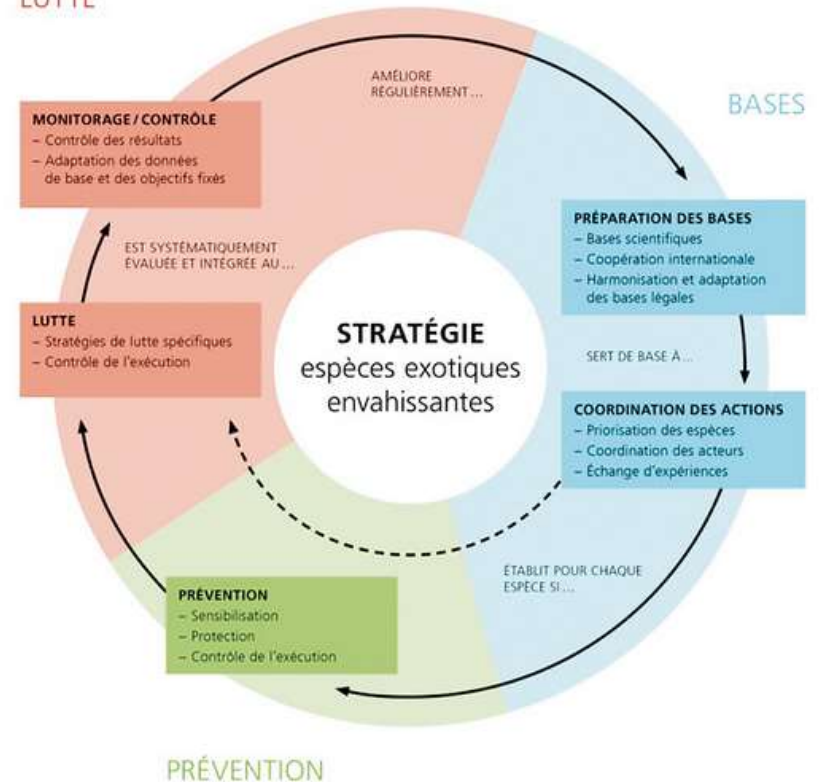
© NZZ

Strategie BAFU Stratégie OFEV

BEKÄMPFUNG



LUTTE





Quellenverzeichnis

Sources

- Gebietsfremde Arten in der Schweiz (BAFU, 2006)
- Schweizer Eidgenossenschaft: Strategie der Schweiz zu invasiven gebietsfremden Arten. 18. Mai 2016
- Internet: BAFU, Invasive gebietsfremde Arten
- Info fauna (SZKF)
<http://www.cscf.ch/cscf/de/home.html>
Verbreitungskarten
- Präsentation G.-R. Walther, BAFU
Fachtagung Biotechnologie 9.11.2017
- Präsentation G.-R. Walther, BAFU Cercle
Exotique -Tagung, 29.1.2021
- Espèces exotiques en Suisse (OFEV, 2006)
- Confédération suisse: Stratégie de la Suisse relative aux espèces exotiques envahissantes. 18 mai 2016
- Internet: OFEV, Espèces exotiques envahissantes
- Info fauna (CSCF)
<http://www.cscf.ch/cscf/home.html> cartes de distribution
- Présentation G.-R. Walther, OFEV
Fachtagung Biotechnologie 9.11.2017
- Präsentation G.-R. Walther, OFEV réunion
Cercle Exotique du 29.1.2021